

Opis instalacji SQL SERVER 2014 EXPRESS

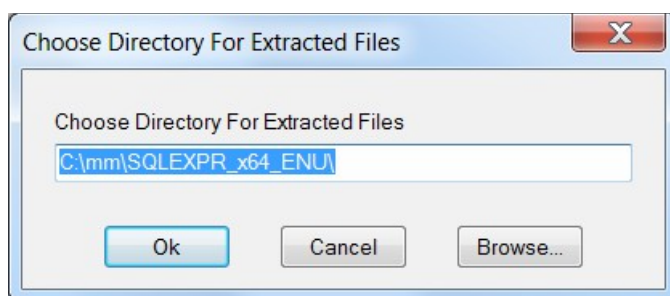
*Sprawdzamy czy nasz system operacyjny jest 32-bitowy czy 64-bitowy:
Panel sterowania->Wszystkie elementy Panelu sterowania->System->Typ systemu.*

Jeżeli nasz system operacyjny jest 32-bitowy, to tylko taką wersję pakietu SQL Server Express możemy wybrać (SQLEXP_x86_ENU.exe).

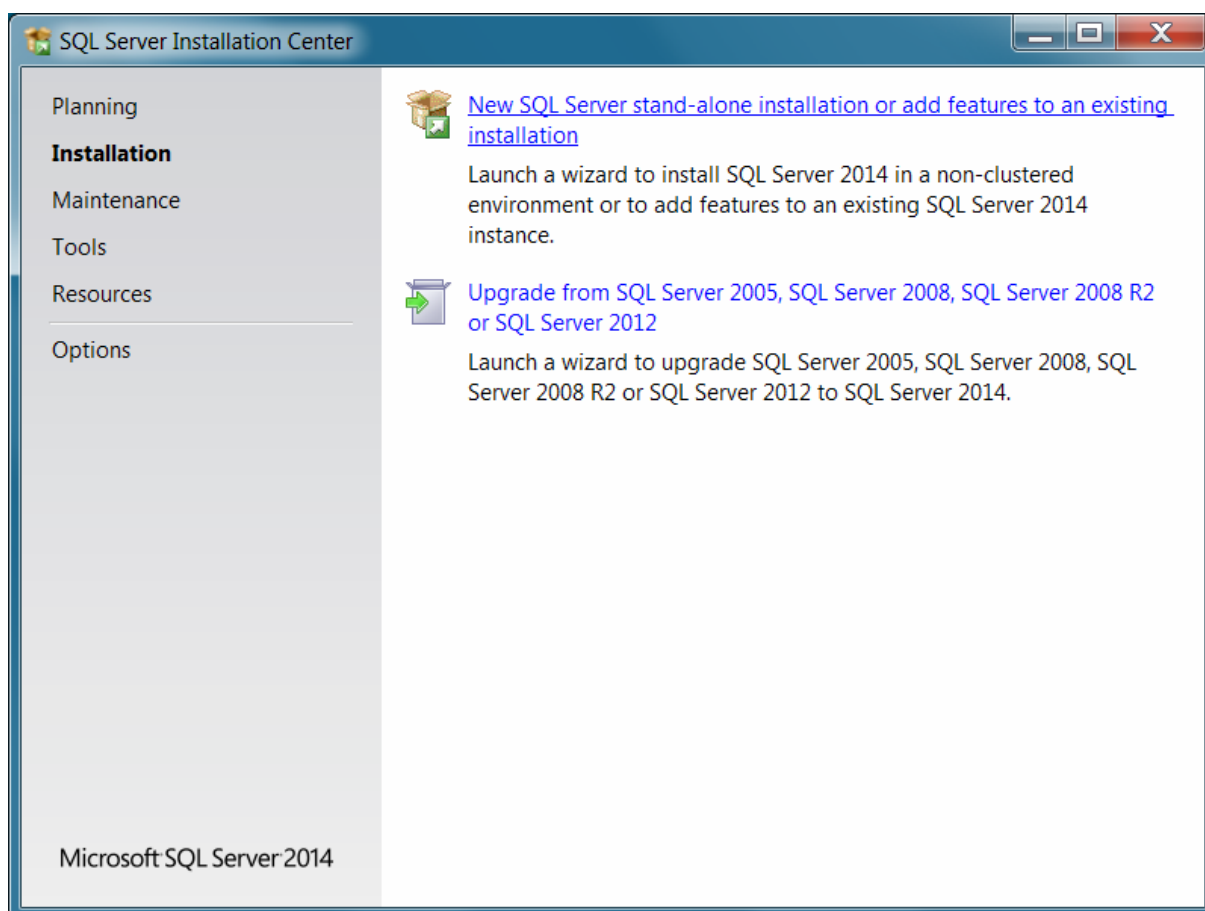
Jeżeli natomiast posiadamy 64-bitowy system operacyjny, to można wybrać dowolną wersję, ale zalecana jest 64-bitowa (SQLEXP_x64_ENU.exe).

Opis instalacji dla wersji 32 i 64-bitowej jest taki sam.

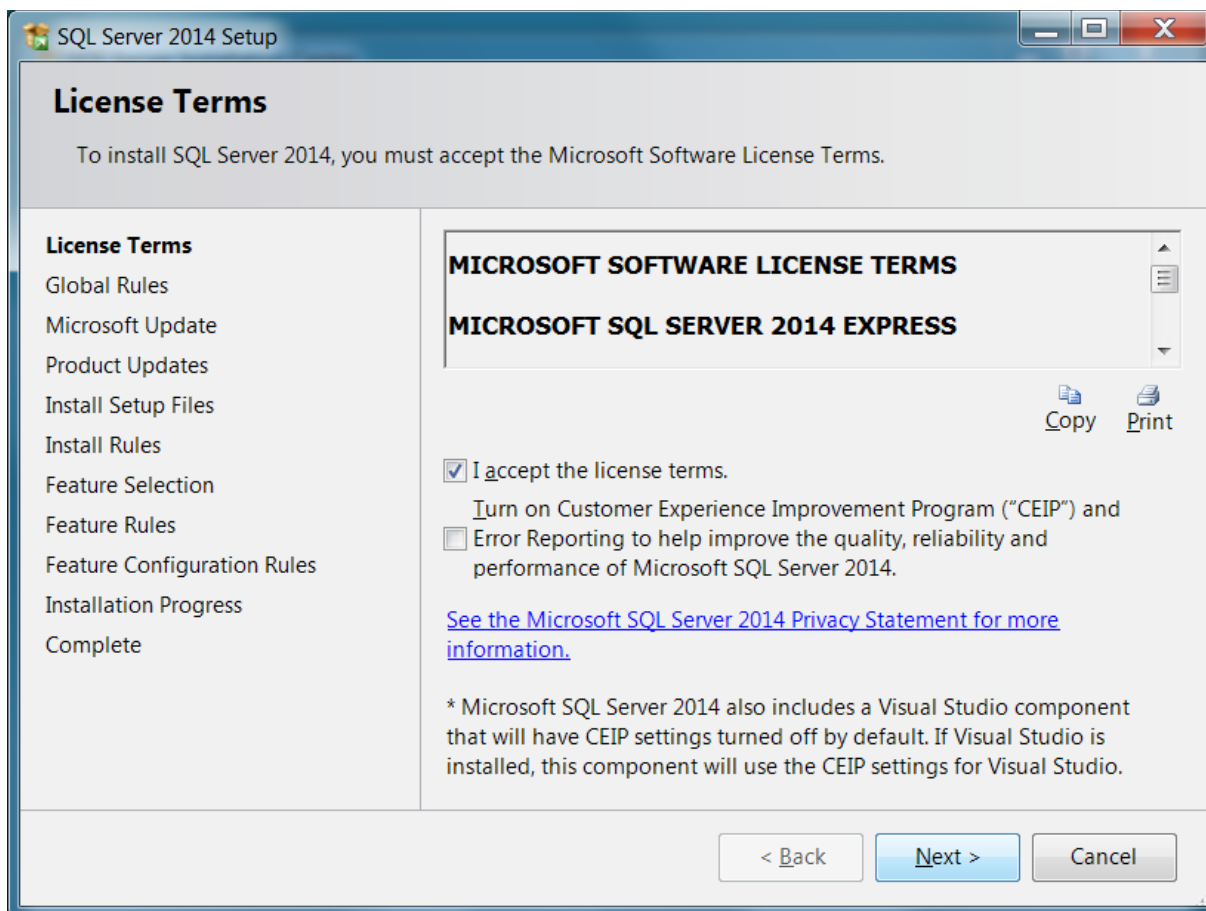
1. Po ściągnięciu pliku instalacyjnego SQLEXP_x86_ENU.exe uruchamiamy instalację i klikamy „Ok”.



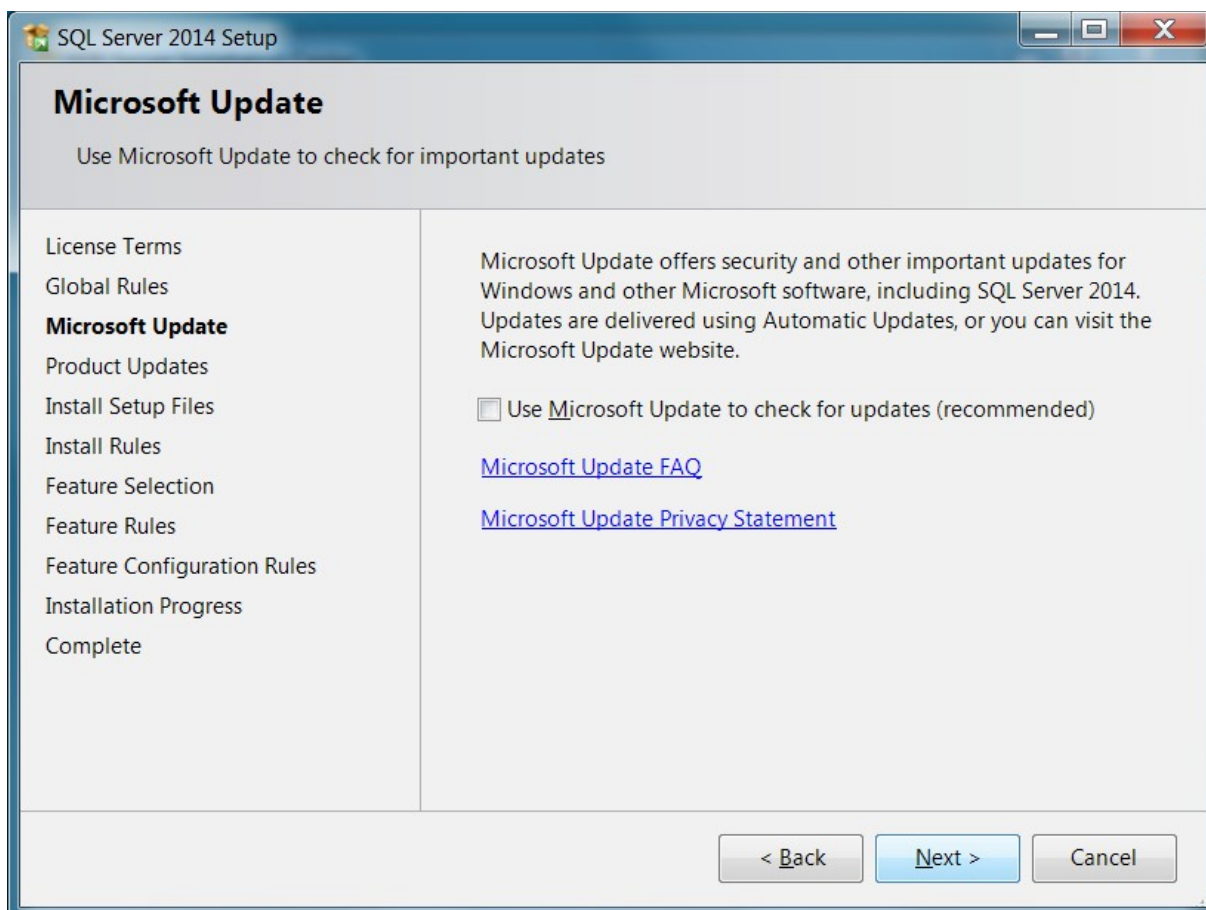
2. Wybieramy opcję „New SQL Server stand-alone installation or add features to an existing installation”.



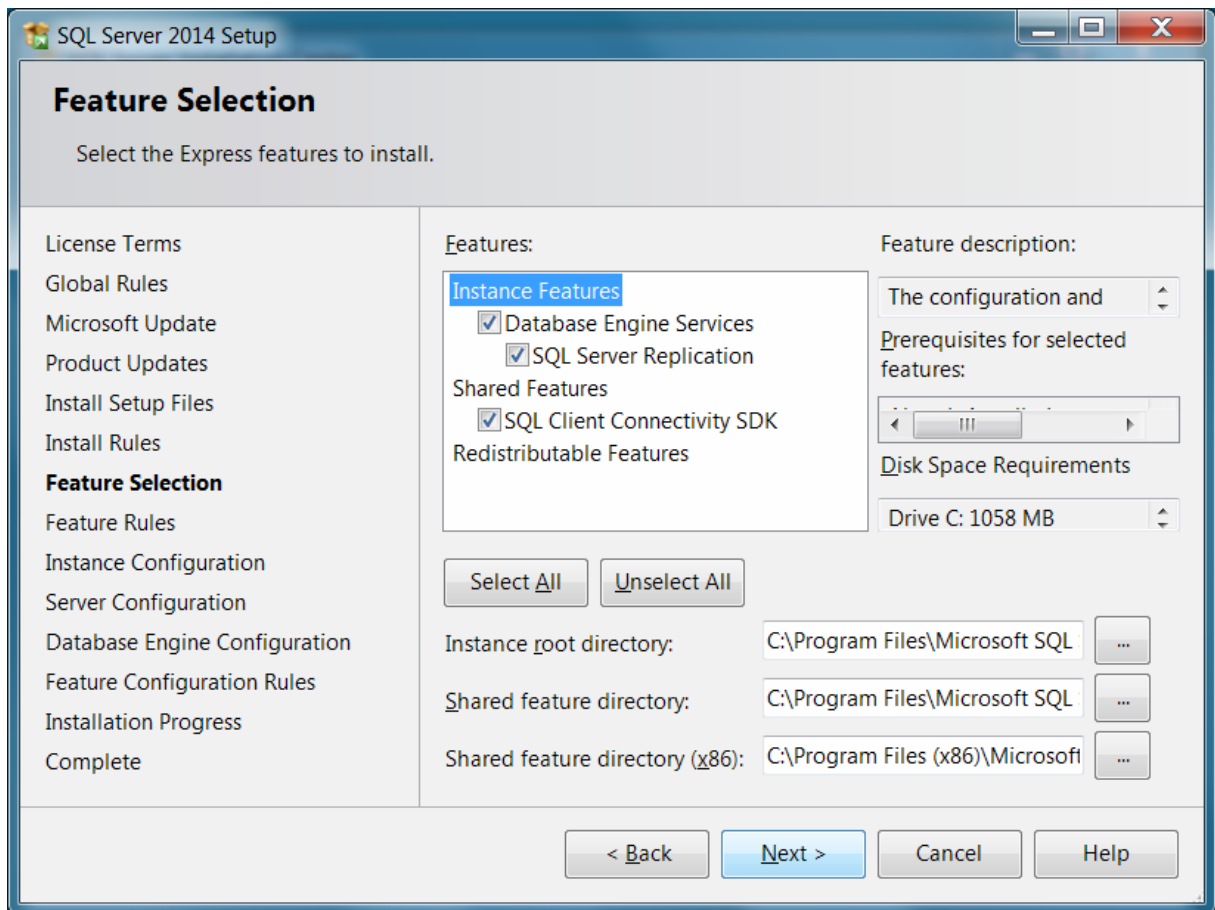
3. Zaznaczamy akceptację licencji „I akcept the license terms.”.



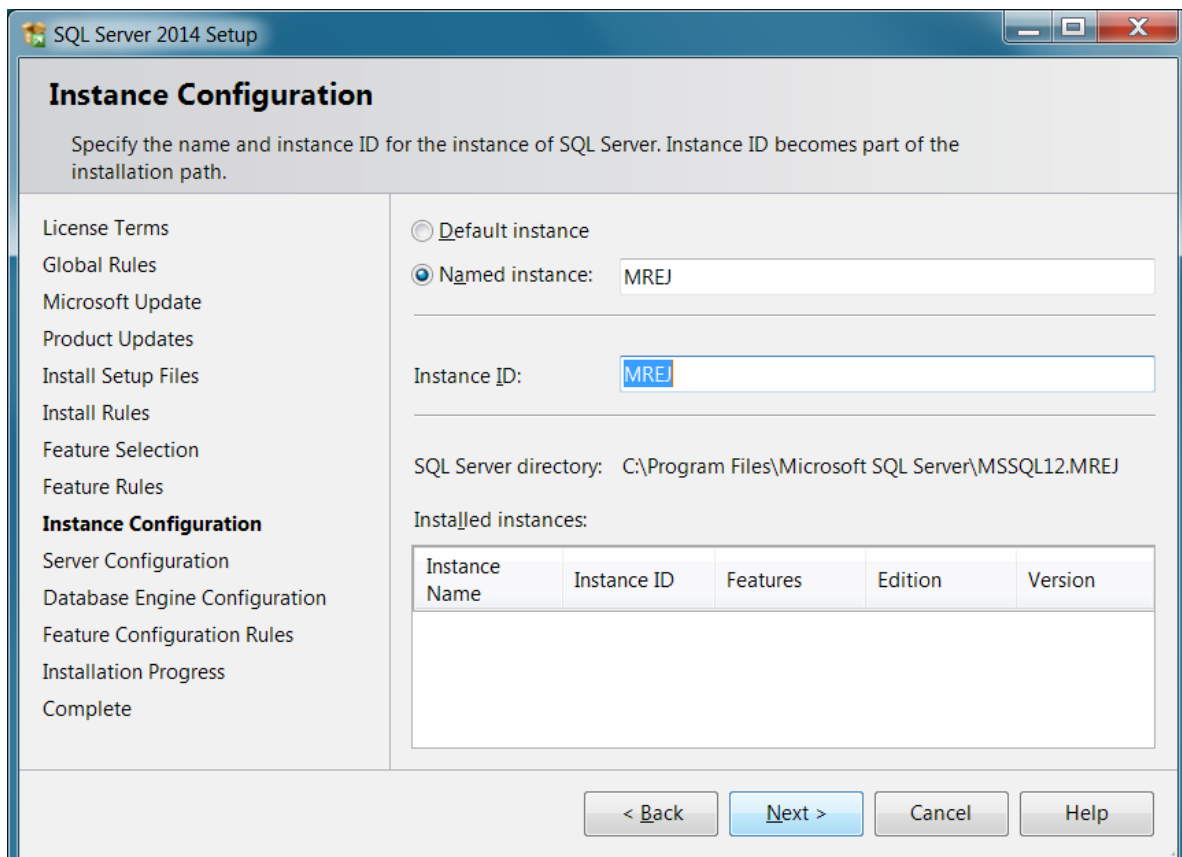
4. Klikamy „Next”.



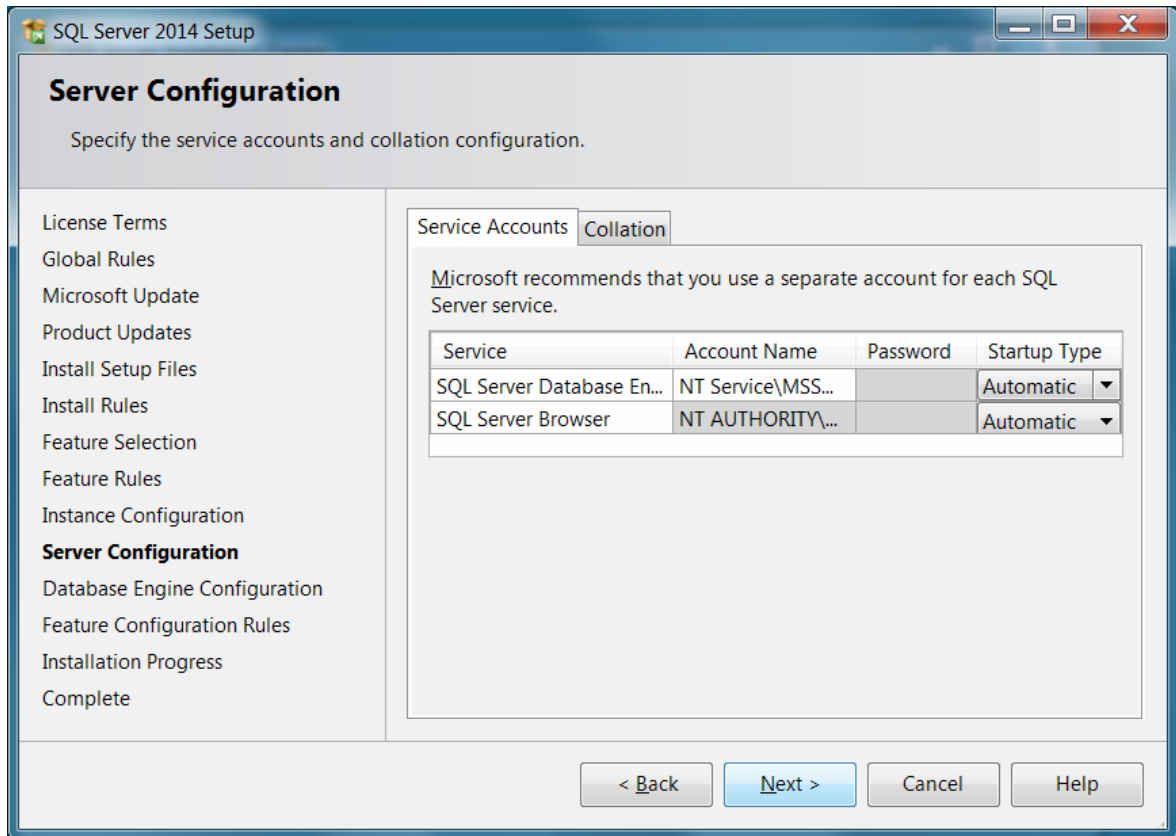
5. Klikamy „Next”.



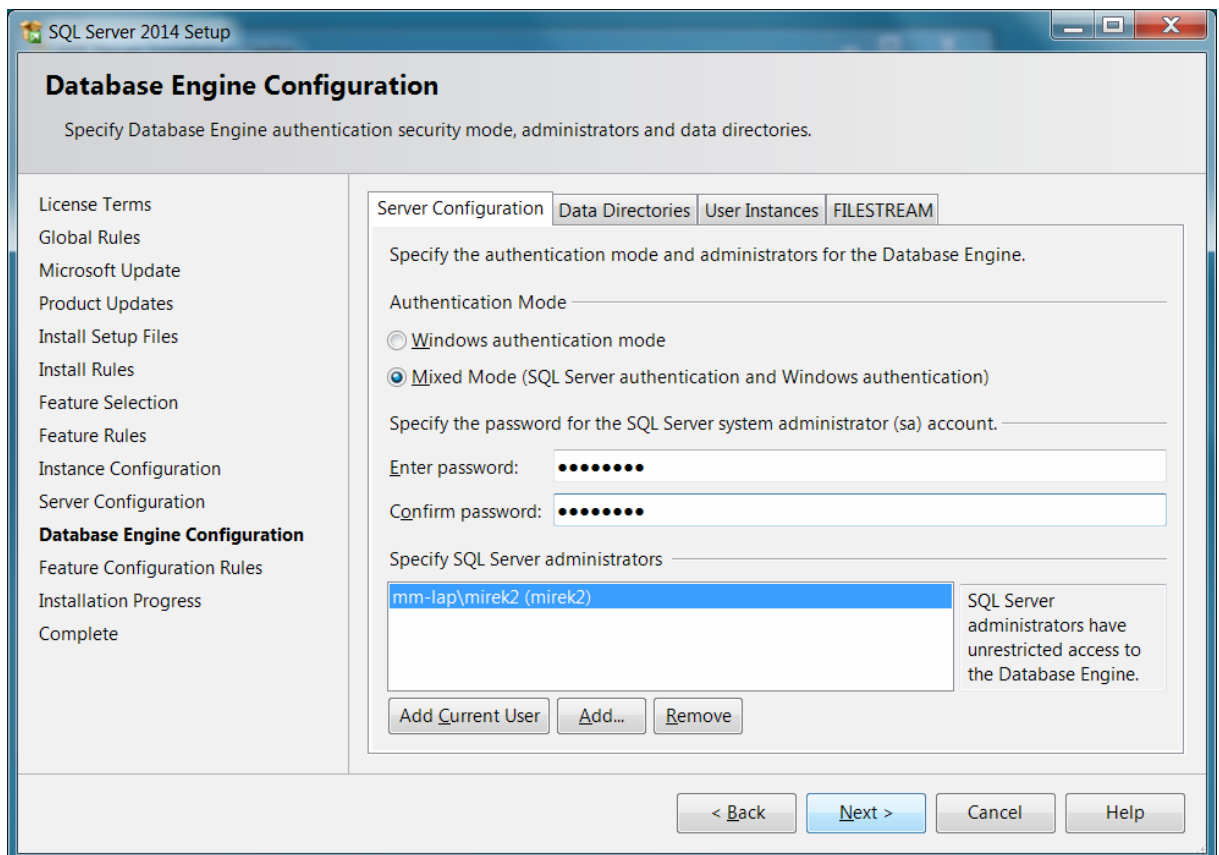
6. Zaznaczamy „Named instance” i wpisujemy „MREJ”. Klikamy „instancje ID” i pojawi się wpis „MREJ”. Klikamy „Next”.



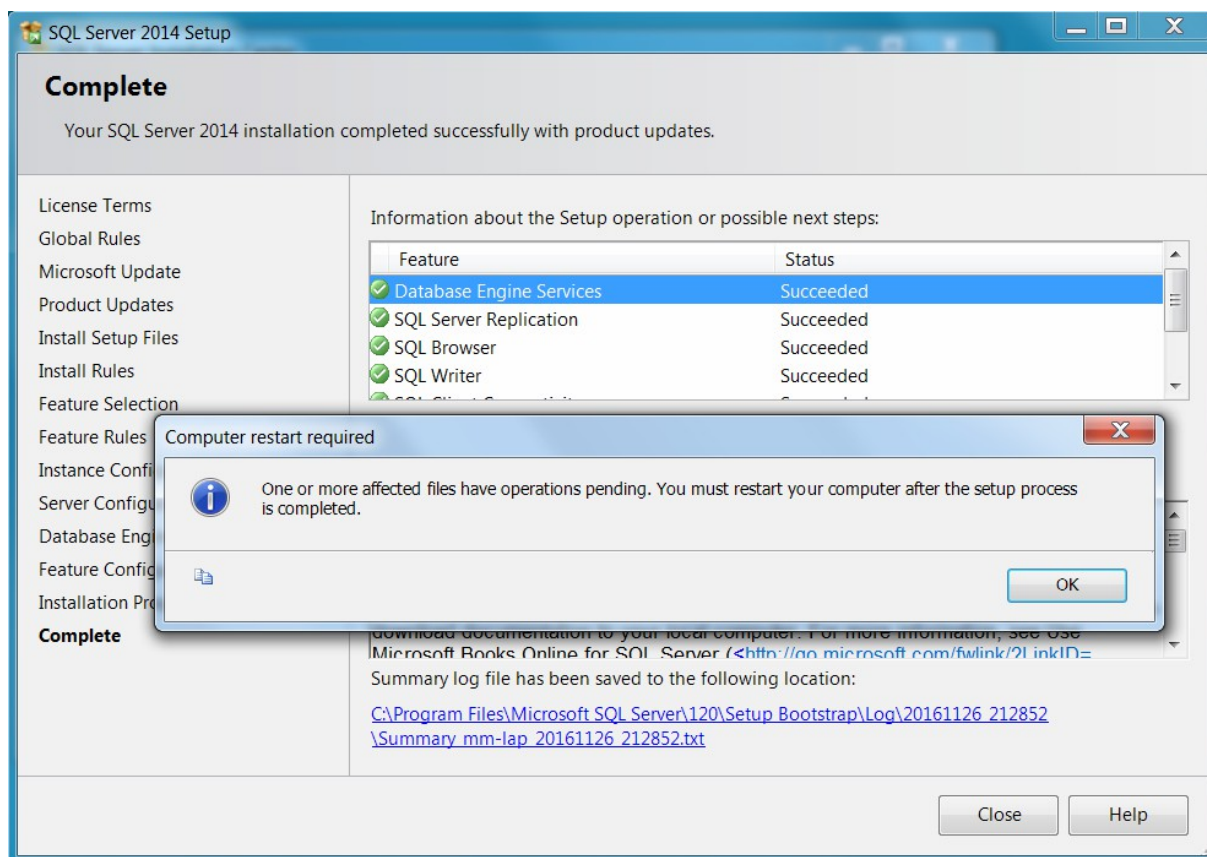
7. W wierszu „SQL Server Browser” wybieramy „Automatic” i klikamy „Next”.



8. Zaznaczamy „Mixed mode” i w polu „Enter password” wpisujemy „mRej123\$”. To samo wpisujemy w polu „Confirm password”.



9. Klikamy „OK”, następnie klikamy „Close” i zamykamy okno.



Instalacja instancji SQL Server zakończona. Możemy instalować program „mRej2”.

Adres(link) do strony udostępniającej możliwość ściągnięcia oprogramowania SQL Server Express 2014:

<https://www.microsoft.com/en-US/download/details.aspx?id=42299>

Można również pobrać i zainstalować program zarządzający bazą danych SQLManagementStudio_xXX_ENU.exe.

Program może współpracować z SQL Server Express 2012. Link do ściągnięcia:

<https://www.microsoft.com/en-us/download/details.aspx?id=29062>